

SMART A PŘÍLEŽITOSTI PRO MĚSTA

Fakulta sociálně ekonomická Ústí nad Labem

✉ libor.pacovsky@ujep.cz

📍 Moskevská 54, Ústí nad Labem

23. ZÁŘÍ 2022



PROGRAM

11:00 - 12:30



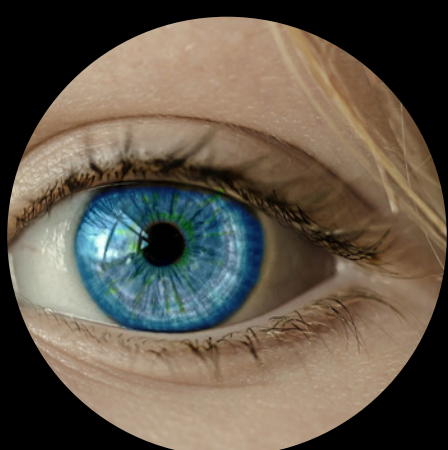
LIBOR PACOVSKÝ:

ÚVODNÍ SLOVO - představení téma Smart Education v projektu.



VLASTIMIL CHYTRÝ:

Výzkum distanční vzdělávání – Faktory spojené se spokojeností studentů vysokých škol s distančním vzděláváním, význam socioekonomického statusu.



MARTIN ROHRICH:

Využití smart technologií v oblasti sledování biologických veličin/ Biofeedback / Neurofeedback. Možnost jejich aplikací v procesu vzdělávání, ukázka měření biologické zpětné vazby.

PETR TRAHORSCH:

Využití Eye-trackingu ve vzdělávání Srovnání strategií řešení problémů pomocí tištěných a digitálních kartografických produktů na příkladu školních atlasů.

Ukázky a možnost vyzkoušení si měření biologické zpětné vazby a Eye-trackingu při testování

SMART EDUCATION

Předmětem výzkumu Smart Education je zavedení a testování inovativních výukových metod v rámci vysokoškolského vzdělávání a využití neurobehaviorálních přístupů ve vzdělávání.

Cílem workshopu je představit dílčí témata realizace a výstupy Smart Education. Zároveň v rámci workshopu proběhne praktická ukázka a možnost vyzkoušení si měření biologické zpětné vazby a Eye-trackingu při testování.

Workshop je určen pro všechny zájemce o nové technologie s možností využití ve vzdělávání, tj. zástupce pedagogů, studentů i široké veřejnosti.

Konference je součástí výstupů z projektu Smart City – Smart Region – Smart Community, reg. č. CZ.02.1.01/0.0/0.0/17_048/0007435.



EVROPSKÁ UNIE
Evropské strukturální a investiční fondy
Operační program Výzkum, vývoj a vzdělávání



MINISTERSTVO ŠKOLSTVÍ,
MLÁDEŽE A TĚLOVÝCHOVY

SMART City Region Community

